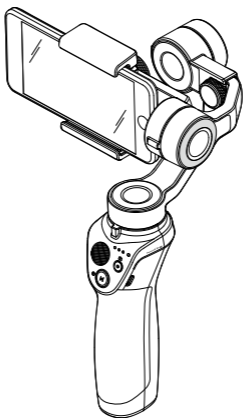


OSMO MOBILE 2

Instrukcja obsługi

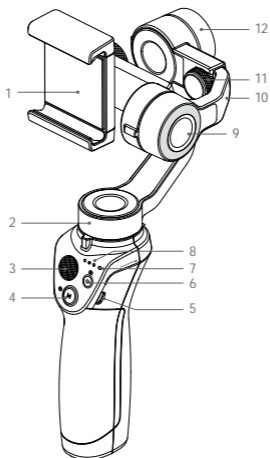
V1.0



Osmo Mobile 2

PL

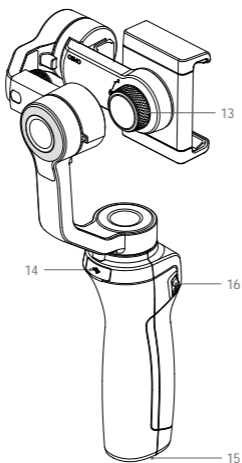
Osmo Mobile 2 to gimbal, który przemienia twój smartfona w kamerę której każdy ruch jest precyzyjnie stabilizowany. Smartfona można zamontować pionowo lub poziomo. Urządzenie jest proste w obsłudze i posiada przydatne funkcje takie jak ActiveTrack, Timelapse i Pano, które są dostępne z poziomu aplikacji DJI GO.



- | | |
|----------------------------------|----------------------------------|
| 1. Uchwyt na telefon | 7. Wskaźnik statusu LED |
| 2. Silnik osi pan | 8. Wskaźniki poziomu akumulatora |
| 3. Joystick | 9. Silnik osi tilt |
| 4. Przycisk zasilania/trybu | 10. Regulowane ramię |
| 5. Port ładowania
(Micro USB) | 11. Pokrętko wyważania |
| 6. Spust migawki/nagrywanie | 12. Silnik osi roll |

※ Brak telefonu w zestawie

13. Pokrętko blokady uchwytu
14. Gniazdo USB
15. Gniazdo montażowe 1/4"-20
16. Suwak zoomu



W zestawie

Gimbal x 1



Kabel zasilający x 1



1. Instalacja aplikacji DJI GO

Wyszukaj DJI GO w sklepie App Store lub Google Play i zainstaluj aplikację na swoim urządzeniu mobilnym.



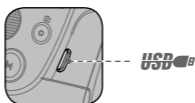
DJI GO obsługuje iOS 10.0 i Android 4.4 (lub ich nowsze wersje).

2. Ładowanie i włączanie/wyłączanie

Aby naładować Osmo Mobile 2, połącz go za pomocą załączonego kabla do zasilacza USB (brak w zestawie).

Akumulator jest w pełni naładowany, gdy wskaźniki poziomu akumulatora świecą na zielono.

Czas ładowania z zasilaczem USB: 2 godziny (z prądem ładowania 2 A)
Maks. czas pracy: Do 15 godzin*

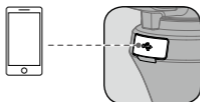


Naciśnij jednokrotnie przycisk zasilania/ trybu, gdy Osmo Mobile 2 jest wyłączone, aby sprawdzić poziom akumulatora. Naciśnij i przytrzymaj przez 1,5 sekundy, aby włączyć/wyłączyć.



* Maks. czas pracy został uzyskany z wyważonym gimbałem w stabilnej pozycji. Wartość ma jedynie charakter poglądowy.

Gniazdo Osmo Mobile 2 jest w stanie ładować urządzenie mobilne.



Podłącz swoje urządzenie mobilne z gimbałem za pomocą zwykłego kabla micro USB. Ładowanie rozpocznie się po uruchomieniu Osmo Mobile 2. Naciśnij przycisk zasilania/trybu jednokrotnie, aby rozpocząć ładowanie, gdy Osmo Mobile 2 jest wyłączone.



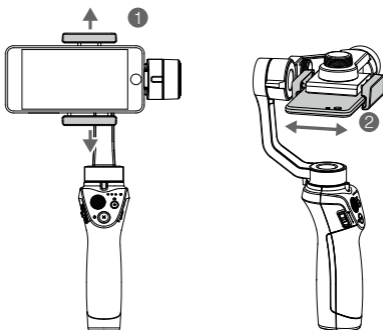
Osmo Mobile 2 nie będzie ładować smartfona, gdy sam jest ładowany. Nie łącz telefonu z Osmo Mobile 2 podczas ładowania.

3. Montaż i wyważanie urządzenia mobilnego

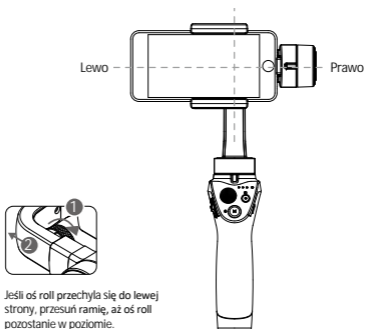
Pamiętaj, aby zamontować i wyważyć smartfona tylko, gdy Osmo Mobile 2 jest wyłączone.

- **Montaż urządzenia mobilnego w poziomie**
Umieść smartfon w uchwycie, rozciągając go. Zaleca się ustawienie smartfona blisko prawej strony.

Ustaw pozycję uchwytu urządzenia mobilnego. Oś tilt jest wyważona poprawnie, jeżeli nie urządzenie pozostaje nieruchome samodzielnie.



Oś roll jest wyważona, jeżeli smartfon pozostaje w poziomie.

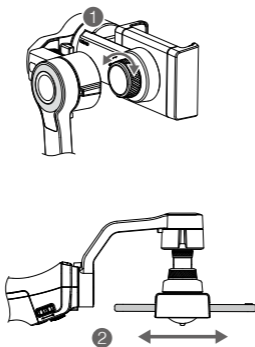


Jeśli oś roll przechyliła się do lewej strony, przesunij ramię, aż oś roll pozostanie w poziomie.

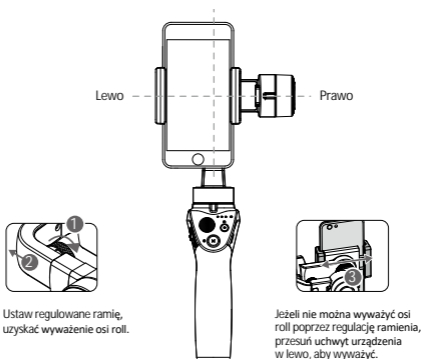
• Montaż urządzenia mobilnego pionowo

Aby zamocować smartfona pionowo, poluzuj pokrętkę blokady uchwytu i obróć uchwyt o 90°, aby zamocować, a następnie wyważ telefon.

Przytrzymaj Osmo Mobile 2 poziomo, a następnie ustaw urządzenie mobilne, tak aby pozostało nieruchome.



Oś roll jest wyważona, jeżeli urządzenie mobilne pozostaje w poziomie.



Upewnij się, że system jest wyważony, a pokrętko wyważenia i blokady uchwytu są bezpiecznie zakręcone przed korzystaniem z urządzenia.

4. Łączenie z aplikacją DJI GO



Uruchom Bluetooth na swoim smartfonie.



Uruchom Osmo Mobile 2.

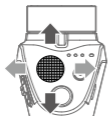


Uruchom aplikację DJI GO i postępuj wg instrukcji, aby połączyć się z gimbałem Osmo Mobile 2.



Aktywuj Osmo Mobil 2 podczas pierwszego użycia. Aktywacja wymaga połączenia internetowego.

5. Obsługa



Obracaj smartfon w osi pan lub przechylaj w osi tilt za pomocą joysticka.



Ustaw smartfona ręcznie (tryb Follow)



Naciśnij jednokrotnie, aby rozpocząć/zakończyć nagrywanie lub wykonać zdjęcie (użytkownik może przełączać pomiędzy trybami foto/video w aplikacji DJI GO). Przytrzymaj, aby wykonać zdjęcia seryjne*.

Naciśnij raz, aby przejść do trybu gimbała. Naciśnij 2 razy, aby wycentrować smartfona. Naciśnij 3 razy, aby przełączać pomiędzy przednią i tylną kamerą smartfona.



Przesuń do góry/na dół, aby przybliżyć/oddalić.

Zaawansowane funkcje DJI GO:



ActiveTrack: Zaznacz obiekt na ekranie i śledź jego ruchy.



Timelapse: Wykonaj film timelapse (poklatkowy) w różnych trybach.

* Zdjęcia seryjne są dostępne tylko na systemie iOS.

Specyfikacja

- Ogólne

Nazwa	OSMO MOBILE 2
Model	OM170
Wymiary	295×113×72 mm (złożony)
Masa	485 g
Pobór prądu	1.2 W (wyważony i stabilny)
Kontrolowany zakres obrotu	Pan: ±160°; Tilt: ±155° (ze smartfonem zamocowanym poziomo)
Mechaniczny zakres obrotu	Pan: ±170°; Roll: -90° do +70°; Tilt: ±170°
Maks. kontrolowana prędkość	120°/s
Szerokość smartfona	58,6 – 85 mm

- **Połączenie bezprzewodowe**

Tryb	Bluetooth Low Energy 4.0
Moc nadajnika (EIRP)	<1 dBm

- Akumulator

Typ	LiPo 18650
Pojemność	2600 mAh
Energia	18 Wh
Napięcie	7.2 V
Temperatura ładowania	5° - 40° C
Temperatura pracy	0° - 40° C

DJI prowadzi sprzedaż rozmaitych akcesoriów do Osmo Mobile.
Więcej informacji na stronie: <http://store.dji.com>

Więcej informacji można znaleźć w podręczniku użytkownika
www.dji.com/product/osmo-mobile

※ Treść dokumentu może ulec zmianie bez uprzedniego powiadomienia

OSMO™ jest znakiem towarowym firmy DJI.
Copyright © 2018 DJI Wszelkie prawa zastrzeżone..

Pomoc techniczna DJI

<http://www.dji.com/support>

OSMO MOBILE 2



For online support, please scan this code with Facebook Messenger